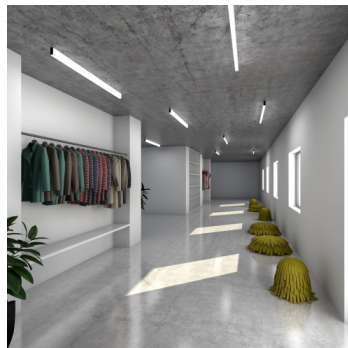


IZAR III I3.L1.1200.XY

Type: luminaire de plafond et mural

Abat-jour: verre acrylique, front blanc (.92) ou noir (.93)

Luminaire: tôle en acier peint en blanc



| W | K | Module luminous flux lm | Luminaire luminous flux lm | A | B | C | DALI 2 | Emergency | Exit | Bluetooth | Track system | Weight |
|----|------|-------------------------------|----------------------------------|------|----|----|-----------|-----------|------|-----------|--------------|--------|
| 42 | 3000 | 5704 | 5241 | 1200 | 80 | 40 | M | - | P* | Q* | - | 2500 |

Lucis I3.L1.1200.X IZAR III LED / LDC (Polar)

Tension: 230V

IK code: IK06

Ballaste: Driver

CRI: >90

La vie de LED: L80/F10 50000 heures

Watt: 42 W

Température Couleur: 3000 K

Module luminous flux: 5704 lm

Luminaire luminous flux: 5241 lm

A: 1200 mm

B: 80 mm

C: 40 mm

Dali 2: Disponible

Capteur de mouvement: Non disponible

Module d'urgence: Disponible sur demande

Contrôle Bluetooth: Disponible sur demande

Track system: Non disponible

Sádrokarton: Non disponible

Poids: 2500 g

Luminaire: Lucis I3.L1.1200.X IZAR III LED
Lamps: 1 x LED G6

