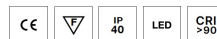
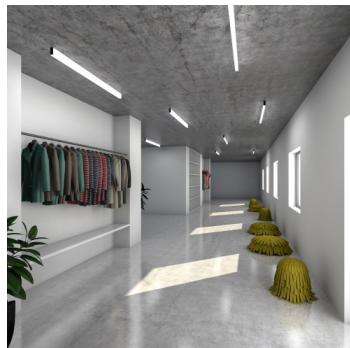
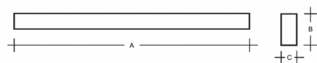


IZAR III I3.L1.900.XY

Typ: Decken- und Wandleuchte

Lampenschirm: Acrylglas, Front weiß (.92) oder schwarz (.93)

Leuchte: weiß lackiertes Stahlblech



W	K	Module luminous flux lm	Luminaire luminous flux lm	A	B	C	DALI 2	☺	☺	✱	☺	☺	☺
30,7	3000	4047	3712	900	80	40	M	-	-	Q*	-	-	2000

Lucis I3.L1.900.X IZAR III LED / LDC (Polar)

Spannung: 230V

IK Code: IK06

Vorschalgerät: Driver

CRI: >90

LED-Lebensdauer: L80/F10 50000 Stunden

Watt: 30,7 W

Farbtemperatur: 3000 K

Module luminous flux: 4047 lm

Luminaire luminous flux: 3712 lm

A: 900 mm

B: 80 mm

C: 40 mm

Dali 2: Verfügbar

Bewegungsmelder: Nicht Verfügbar

Notlichtmodul: Nicht Verfügbar

Bluetooth-Steuerung: Verfügbar auf Anfrage

Track-System: Nicht Verfügbar

Sádrokarton: Nicht Verfügbar

Gewicht: 2000 g

Luminaire: Lucis I3.L1.900.X IZAR III LED
Lamps: 1 x LED G6

