

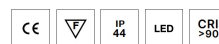
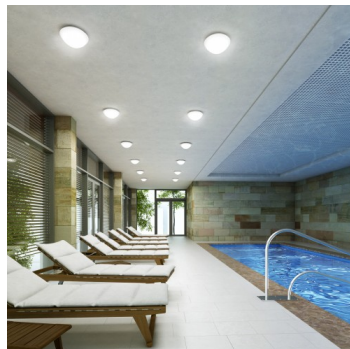
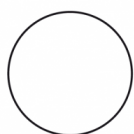
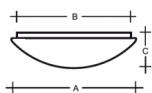
**CHARON IP44 PS43.L2.T15.Y**

**Type:** luminaire de plafond et mural

**Abat-jour:** verre blanc, soufflé de manière artisanale, à trois couches, satin opale mat

**Luminaire:** tôle en acier peint en blanc

Could be combined with metal ring in white, chrome, brass or stainless steel.



W	K	Module luminous flux lm	Luminaire luminous flux lm	A	B	C	DALI 2	Person Icon	Person Icon	Bluetooth	Manual	Weight
32	4000	5214	3543	500	430	145 Project 1	M	O*	P*	O*	-	DIALUX 11.00.2024

Operator  
Telephone  
Fax  
e-Mail

**Tension:** 230V

**IK code:** IK01

**Ballaste:** Driver

**CRI:** >90

**La vie de LED:** L80/F10 50000 heures

**Watt:** 32 W

**Température Couleur:** 4000 K

**Module luminous flux:** 5214 lm

**Luminaire luminous flux:** 3543 lm

**A:** 500 mm

**B:** 430 mm

**C:** 145 mm

**Dali 2:** Disponible

**Capteur de mouvement:** Disponible sur demande

**Module d'urgence:** Disponible sur demande

**Contrôle Bluetooth:** Disponible sur demande

**Track system:** Non disponible

**Sádrokarton:** Non disponible

**Poids:** 5900 g

Lucis PS43.L2.T15 CHARON LED / LDC (Polar)

Luminaire: Lucis PS43.L2.T15 CHARON LED  
Lamps: 1 x LED G6

