

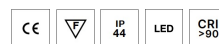
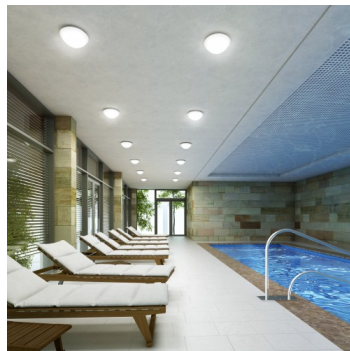
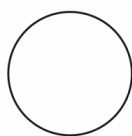
CHARON IP44 PS37.L2.T14.Y

Typ: Decken- und Wandleuchte

Lampenschirm: weißes, mundgeblasenes, dreischichtiges Opalglas seidenmatt

Leuchte: weiß lackiertes Stahlblech

Kombinierbar mit Metallring in Weiß, Chrom, Messing oder Edelstahl.



W	K	Module luminous flux lm	Luminaire luminous flux lm	A	B	C	DALI 2	☒	☒	☒	☒	☒
21,3	4000	3476	2359	415	370	125 Project 1	M	O*	P*	O*	—	DIALux 11.03.2024

Operator
Telephone
Fax
e-Mail

Spannung: 230V

IK Code: IK01

Vorschaltgerät: Driver

CRI: >90

LED-Lebensdauer: L80/F10 50000 Stunden

Watt: 21,3 W

Farbtemperatur: 4000 K

Module luminous flux: 3476 lm

Luminaire luminous flux: 2359 lm

A: 415 mm

B: 370 mm

C: 125 mm

Dali 2: Verfügbar

Bewegungsmelder: Verfügbar auf Anfrage

Notlichtmodul: Verfügbar auf Anfrage

Bluetooth-Steuerung: Verfügbar auf Anfrage

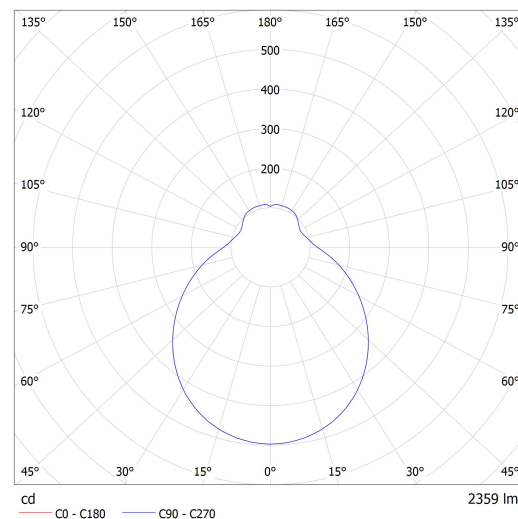
Track-System: Nicht Verfügbar

Sádrokarton: Nicht Verfügbar

Gewicht: 4100 g

Lucis PS37.L2.T14 CHARON LED / LDC (Polar)

Luminaire: Lucis PS37.L2.T14 CHARON LED
Lamps: 1 x LED G6



cd C0 - C180 C90 - C270

2359 lm