

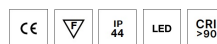
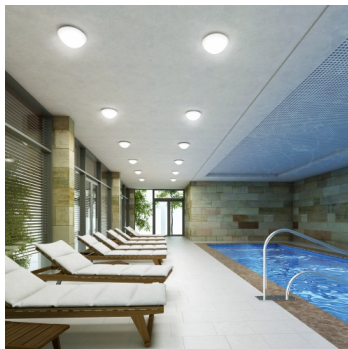
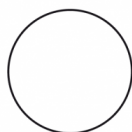
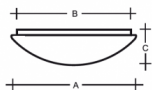
**CHARON IP44 PS37.L1.T14.Y**

**Type:** luminaire de plafond et mural

**Abat-jour:** verre blanc, soufflé de manière artisanale, à trois couches, satin opale mat

**Luminaire:** tôle en acier peint en blanc

Could be combined with metal ring in white, chrome, brass or stainless steel.



W	K	Module luminous flux lm	Luminaire luminous flux lm	A	B	C	DALI 2	IK10	IK15	Bluetooth	Track system	Weight
21,3	3000	3216	2184	415	370	125 Project 1	M	O*	P*	O*	-	4100 g

Operator  
Telephone  
Fax  
e-Mail

Lucis PS37.L1.T14 CHARON LED / LDC (Polar)

**Tension:** 230V

**IK code:** IK01

**Ballaste:** Driver

**CRI:** >90

**La vie de LED:** L80/F10 50000 heures

**Watt:** 21,3 W

**Température Couleur:** 3000 K

**Module luminous flux:** 3216 lm

**Luminaire luminous flux:** 2184 lm

**A:** 415 mm

**B:** 370 mm

**C:** 125 mm

**Dali 2:** Disponible

**Capteur de mouvement:** Disponible sur demande

**Module d'urgence:** Disponible sur demande

**Contrôle Bluetooth:** Disponible sur demande

**Track system:** Non disponible

**Sádrokarton:** Non disponible

**Poids:** 4100 g

Luminaire: Lucis PS37.L1.T14 CHARON LED  
Lamps: 1 x LED G6

