

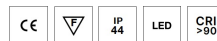
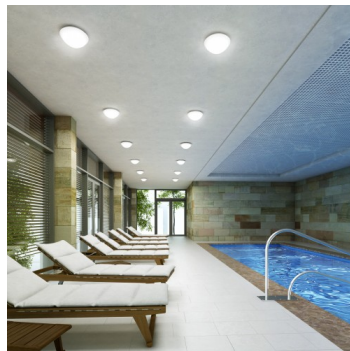
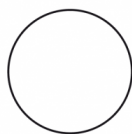
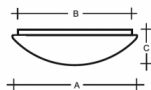
CHARON IP44 PS37.L1.T14.Y

Typ: Decken- und Wandleuchte

Lampenschirm: weißes, mundgeblasenes, dreischichtiges Opalglas seidenmatt

Leuchte: weiß lackiertes Stahlblech

Kombinierbar mit Metallring in Weiß, Chrom, Messing oder Edelstahl.



W	K	Module luminous flux lm	Luminaire luminous flux lm	A	B	C	DALI 2	Handicap	Exit	Bluetooth	Control	Weight
21,3	3000	3216	2184	415	370	125 Project 1	M	O*	P*	0*	-	DIALUX 11.00.2024

Operator
Telephone
Fax
e-Mail

Spannung: 230V

IK Code: IK01

Vorschalgerät: Driver

CRI: >90

LED-Lebensdauer: L80/F10 50000 Stunden

Watt: 21,3 W

Farbtemperatur: 3000 K

Module luminous flux: 3216 lm

Luminaire luminous flux: 2184 lm

A: 415 mm

B: 370 mm

C: 125 mm

Dali 2: Verfügbar

Bewegungsmelder: Verfügbar auf Anfrage

Notlichtmodul: Verfügbar auf Anfrage

Bluetooth-Steuerung: Verfügbar auf Anfrage

Track-System: Nicht Verfügbar

Sádrokarton: Nicht Verfügbar

Gewicht: 4100 g

Lucis PS37.L1.T14 CHARON LED / LDC (Polar)

Luminaire: Lucis PS37.L1.T14 CHARON LED
Lamps: 1 x LED G6

