

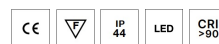
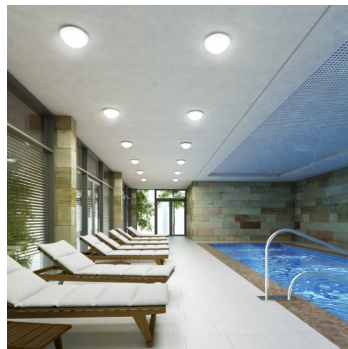
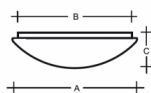
**CHARON IP44 PS29.L2.T135.Y**

**Type:** luminaire de plafond et mural

**Abat-jour:** verre blanc, soufflé de manière artisanale, à trois couches, satin opale mat

**Luminaire:** tôle en acier peint en blanc

Could be combined with metal ring in white, chrome, brass or stainless steel.



W	K	Module luminous flux lm	Luminaire luminous flux lm	A	B	C	DALI 2	Emergency	Bluetooth	Track system	Weight	
16	4000	2607	1774	360	290	130 Project 1	M	O*	-	0*	-	DIALUX 11.03.2024

Operator  
Telephone  
Fax  
e-Mail

**Tension:** 230V

**IK code:** IK01

**Ballaste:** Driver

**CRI:** >90

**La vie de LED:** L80/F10 50000 heures

**Watt:** 16 W

**Température Couleur:** 4000 K

**Module luminous flux:** 2607 lm

**Luminaire luminous flux:** 1774 lm

**A:** 360 mm

**B:** 290 mm

**C:** 130 mm

**Dali 2:** Disponible

**Capteur de mouvement:** Disponible sur demande

**Module d'urgence:** Non disponible

**Contrôle Bluetooth:** Disponible sur demande

**Track system:** Non disponible

**Sádrokarton:** Non disponible

**Poids:** 2900 g

**Lucis PS29.L2.T135 CHARON LED / LDC (Polar)**

Luminaire: Lucis PS29.L2.T135 CHARON LED  
Lamps: 1 x LED G6

