

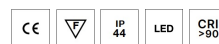
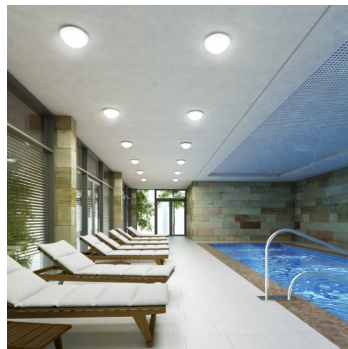
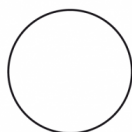
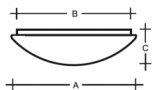
CHARON IP44 PS24.L2.T12.Y

**Typ:** Decken- und Wandleuchte

**Lampenschirm:** weißes, mundgeblasenes, dreischichtiges Opalglas seidenmatt

**Leuchte:** weiß lackiertes Stahlblech

Kombinierbar mit Metallring in Weiß, Chrom, Messing oder Edelstahl.



W	K	Module luminous flux lm	Luminaire luminous flux lm	A	B	C	DALI 2	Handicap	Emergency	Bluetooth	Track	Weight
10,7	4000	1738	1182	280	240	125 Project 1	M	O*	-	0*	-	DIALUX 11.00.2024

Operator  
Telephone  
Fax  
e-Mail

**Spannung:** 230V

**IK Code:** IK01

**Vorschalgerät:** Driver

**CRI:** >90

**LED-Lebensdauer:** L80/F10 50000 Stunden

**Watt:** 10,7 W

**Farbtemperatur:** 4000 K

**Module luminous flux:** 1738 lm

**Luminaire luminous flux:** 1182 lm

**A:** 280 mm

**B:** 240 mm

**C:** 125 mm

**Dali 2:** Verfügbar

**Bewegungsmelder:** Verfügbar auf Anfrage

**Notlichtmodul:** Nicht Verfügbar

**Bluetooth-Steuerung:** Verfügbar auf Anfrage

**Track-System:** Nicht Verfügbar

**Sádrokarton:** Nicht Verfügbar

**Gewicht:** 1800 g

Lucis PS24.L2.T12 CHARON LED / LDC (Polar)

Luminaire: Lucis PS24.L2.T12 CHARON LED  
Lamps: 1 x LED G6

