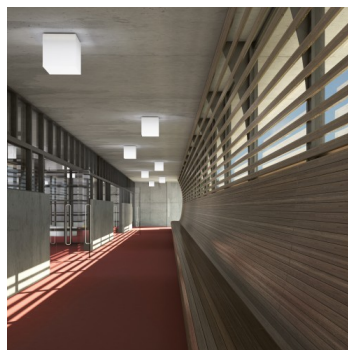
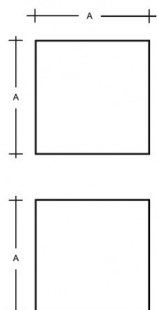


IZAR C IC.K3.440.X

Typ: Decken- und Wandleuchte

Lampenschirm: Acrylglas, Seiten weiß (.91) oder schwarz (.93)

Leuchte: weiß lackiertes Stahlblech



| W | K | Module luminous flux lm | Luminaire luminous flux lm | A | DALI 1 | DALI 2 | CORR | IK06 | IK08 | Bluetooth | Track-System | Weight |
|------|------|-------------------------|----------------------------|-----|--------|--------|------|------|------|-----------|--------------|--------|
| 26,9 | 3000 | 3329 | 2766 | 440 | - | M | N* | - | P* | Q* | - | 7800 |

Spannung: 230V

IK Code: IK06

Vorschalgerät: Driver

CRI: >90

LED-Lebensdauer: L80/F10 50000 Stunden

Watt: 26,9 W

Farbtemperatur: 3000 K

Module luminous flux: 3329 lm

Luminaire luminous flux: 2766 lm

A: 440 mm

Dali 1: Nicht Verfügbar

Dali 2: Verfügbar

Korridor-Funktion: Verfügbar auf Anfrage

Bewegungsmelder: Verfügbar

Notlichtmodul: Verfügbar auf Anfrage

Bluetooth-Steuerung: Verfügbar auf Anfrage

Track-System: Verfügbar

Gewicht: 7800 g

Luminaire IC.K3.440.X IZAR C LED / LDC (Polar)

Luminaire: Lucis IC.K3.440.X IZAR C LED
Lamps: 1 x LED D180-G5

