

INFINITY II 24.K1.60Y

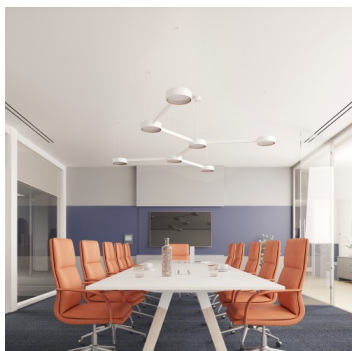
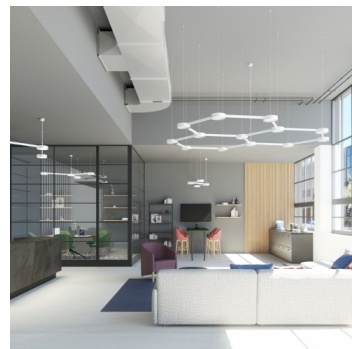
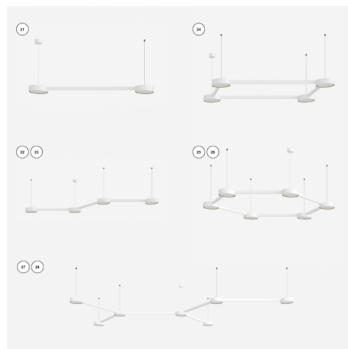
Typ: Pendelleuchte

Lampenschirm: Acrylglas

Metallteile: lackiertes Stahlblech RAL 9003 (.60)

Federung: Seilaufhängung mit weißem Kabel

Kragen dekorative : lackiertes Stahlblech RAL 9003 (.31), RAL 9005 (.39), RAL Argento Dorato (.70) oder RAL Messing (.74)



W	K	Module luminous flux lm	Luminaire luminous flux lm	A	B	C	D	E	DALI 2	☺	☺	☺	☺	☺	☺
74,8	3000	9656	6760	1433	1033	600	220	1000	M	-	P*	Q*	-	-	12350

CRI: >90

LED-Lebensdauer: L80/F10 50000 Stunden

Watt: 74,8 W

Farbtemperatur: 3000 K

Module luminous flux: 9656 lm

Luminaire luminous flux: 6760 lm

A: 1433 mm

B: 1033 mm

C: 600 mm

D: 220 mm

E: 1000 mm

Dali 2: Verfügbar

Notlichtmodul: Verfügbar auf Anfrage

Bluetooth-Steuerung: Verfügbar auf Anfrage

Track-System: Nicht Verfügbar

Sádrokarton: Nicht Verfügbar

Gewicht: 12350 g

Lucis 24.K1.X_pc(4) Infinity II / LDC (Polar)

Luminaire: Lucis 24.K1.X_pc(4) Infinity II
Lamps: 1 x LED G5

