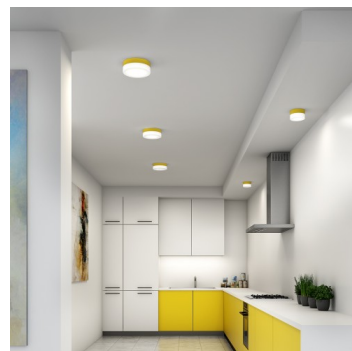
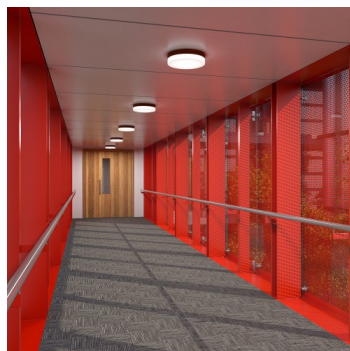
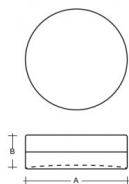


NOMIA BS44.K2.N44.XY

Typ: Decken- und Wandleuchte

Lampenschirm: weißes, mundgeblasenes, dreischichtiges Opalglas seidenmatt

Leuchte: Aluminium lackiert – RAL weiss 9003 (.31), RAL schwarz 7021 (.33), RAL gelb 1018 (.35), RAL Argento dorato (.70) oder RAL Gold (.71)



W	K	Module luminous flux lm	Luminaire luminous flux lm	A	B	DALI 1	DALI 2	CORR	IP	Q	Bluetooth	Track-System	Weight
44,5	4000	6087	4078	440	80	-	M	N*	O*	P*	Q*	-	4400

Spannung: 230V

CRI: >90

LED-Lebensdauer: L80/F10 50000 Stunden

Watt: 44,5 W

Farbtemperatur: 4000 K

Module luminous flux: 6087 lm

Luminaire luminous flux: 4078 lm

A: 440 mm

B: 80 mm

Dali 1: Nicht Verfügbar

Dali 2: Verfügbar

Korridor-Funktion: Verfügbar auf Anfrage

Bewegungsmelder: Verfügbar auf Anfrage

Notlichtmodul: Verfügbar auf Anfrage

Bluetooth-Steuerung: Verfügbar auf Anfrage

Track-System: Nicht Verfügbar

Gewicht: 4400 g

Lucis BS44.K2.N44.X NOMIA LED / LDC (Polar)

Luminaire: Lucis BS44.K2.N44.X NOMIA LED
Lamps: 1 x LED G5

