

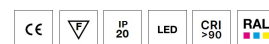
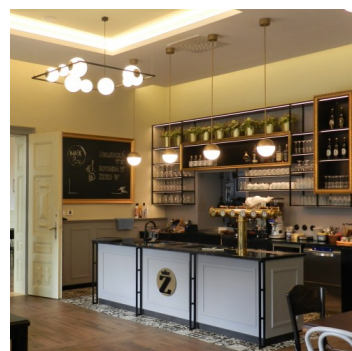
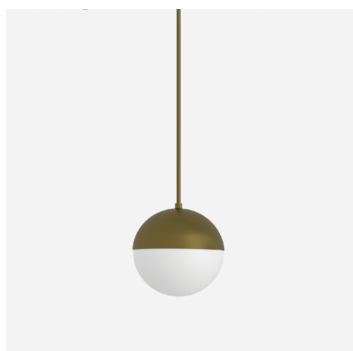
SEMILUNA ZT.L1.S150.XY

Type: luminaire suspendu

Abat-jour: verre blanc, soufflé de manière artisanale, à trois couches, satin opale mat

Les pièces métalliques: acier laqué RAL 9003 (.60), RAL 9005 (.61), RAL Bronze (.73) ou RAL Chrom (.77)

Suspension: tube



W	K	Module luminous flux lm	Luminaire luminous flux lm	A	C	DALI 2	Emergency	Motion	Bluetooth	Track system	Weight
6,2	3000	804	482	150	1000	M	-	P*	Q*	-	1700

Tension: 230V

IK code: IK01

Ballaste: Driver

CRI: >90

La vie de LED: L80/F10 50000 heures

Watt: 6,2 W

Température Couleur: 3000 K

Module luminous flux: 804 lm

Luminaire luminous flux: 482 lm

A: 150 mm

C: 1000 mm

Dali 2: Disponible

Capteur de mouvement: Non disponible

Module d'urgence: Disponible sur demande

Contrôle Bluetooth: Disponible sur demande

Track system: Non disponible

Sádrokarton: Non disponible

Poids: 1700 g

Lucis ZT.L1.S150.X SEMILUNA LED / LDC (Polar)

Luminaire: Lucis ZT.L1.S150.X SEMILUNA LED
Lamps: 1 x LED G6

