

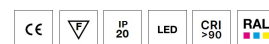
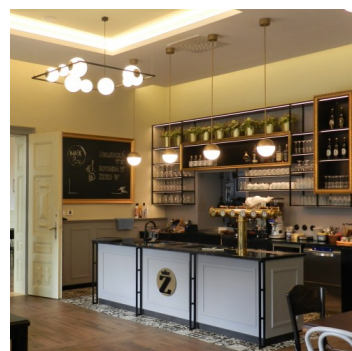
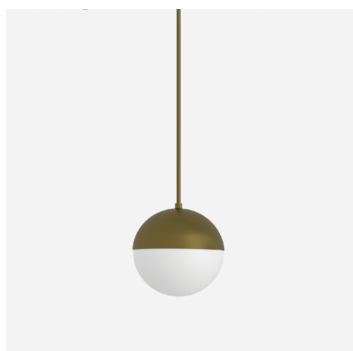
SEMILUNA ZT.L1.S150.XY

**Type:** luminaire suspendu

**Abat-jour:** verre blanc, soufflé de manière artisanale, à trois couches, satin opale mat

**Les pièces métalliques:** acier laqué RAL 9003 (.60), RAL 9005 (.61), RAL Bronze (.73) ou RAL Chrom (.77)

**Suspension:** tube



W	K	Module luminous flux lm	Luminaire luminous flux lm	A	C	DALI 2	Emergency	Bluetooth	Track system	Weight	
6,2	3000	804	482	150	1000	M	-	P*	Q*	-	1700

**Tension:** 230V

**IK code:** IK01

**Ballaste:** Driver

**CRI:** >90

**La vie de LED:** L80/F10 50000 heures

**Watt:** 6,2 W

**Température Couleur:** 3000 K

**Module luminous flux:** 804 lm

**Luminaire luminous flux:** 482 lm

**A:** 150 mm

**C:** 1000 mm

**Dali 2:** Disponible

**Capteur de mouvement:** Non disponible

**Module d'urgence:** Disponible sur demande

**Contrôle Bluetooth:** Disponible sur demande

**Track system:** Non disponible

**Sádrokarton:** Non disponible

**Poids:** 1700 g

Lucis ZT.L1.S150.X SEMILUNA LED / LDC (Polar)

Luminaire: Lucis ZT.L1.S150.X SEMILUNA LED  
Lamps: 1 x LED G6

