

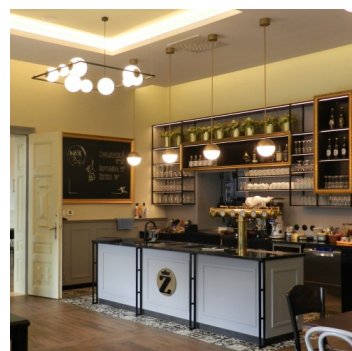
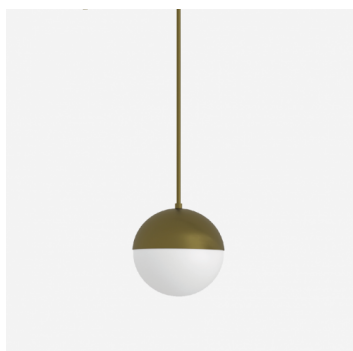
SEMILUNA ZT.L2.S115.XY

Typ: závěsné svítidlo

Stínítko: bílé ručně foukané trojvrstvé sklo opál mat

Kovové části: ocelový plech lakovaný RAL 9003 (.60), RAL 9005 (.61), RAL Bronz (.73) nebo RAL Chrom (.77)

Závěs: tyčový



W	K	Světelný tok modulu lm	Světelný tok svítidla lm	A	C	DALI 2	☺	☺	☺	☺	☺	☺
6,2	4000	869	522	115	1000	M	-	P*	Q*	-	-	1600

Napětí: 230V

IK kód: IK01

Předřadník: Driver

CRI: >90

Životnost LED: L80/F10 50000 hodin

Watt: 6,2 W

Teplota chromatičnosti: 4000 K

Světelný tok modulu: 869 lm

Světelný tok svítidla: 522 lm

A: 115 mm

C: 1000 mm

Dali 2: Dostupné

Pohybový senzor: Nedostupné

Nouzový modul: Dostupné na poptávku

Bluetooth ovládání: Dostupné na poptávku

Track systém: Nedostupné

Zavěšení do sádkartonu: Nedostupné

Hmotnost: 1600 g

Lucis ZT.L2.S115.X SEMILUNA LED / LDC (Polar)

Luminaire: Lucis ZT.L2.S115.X SEMILUNA LED
Lamps: 1 x LED G6

