

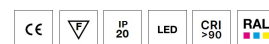
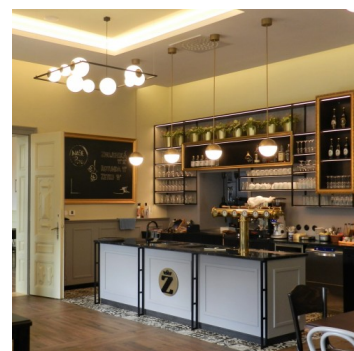
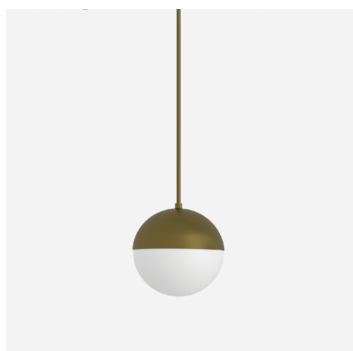
SEMILUNA ZT.L2.S115.XY

**Typ:** závěsné svítidlo

**Stínítko:** bílé ručně foukané trojvrstvé sklo opál mat

**Kovové části:** ocelový plech lakovaný RAL 9003 (.60), RAL 9005 (.61), RAL Bronz (.73) nebo RAL Chrom (.77)

**Závěs:** tyčový



W	K	Světelný tok modulu lm	Světelný tok svítidla lm	A	C	DALI 2	☺	☺	☺	☺	☺	☺
6,2	4000	869	522	115	1000	M	-	P*	Q*	-	-	1600

**Napětí:** 230V

**IK kód:** IK01

**Předřadník:** Driver

**CRI:** >90

**Životnost LED:** L80/F10 50000 hodin

**Watt:** 6,2 W

**Teplota chromatičnosti:** 4000 K

**Světelný tok modulu:** 869 lm

**Světelný tok svítidla:** 522 lm

**A:** 115 mm

**C:** 1000 mm

**Dali 2:** Dostupné

**Pohybový senzor:** Nedostupné

**Nouzový modul:** Dostupné na poptávku

**Bluetooth ovládání:** Dostupné na poptávku

**Track systém:** Nedostupné

**Zavěšení do sádkartonu:** Nedostupné

**Hmotnost:** 1600 g

Lucis ZT.L2.S115.X SEMILUNA LED / LDC (Polar)

Luminaire: Lucis ZT.L2.S115.X SEMILUNA LED  
Lamps: 1 x LED G6

