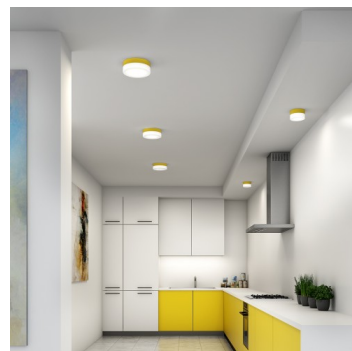
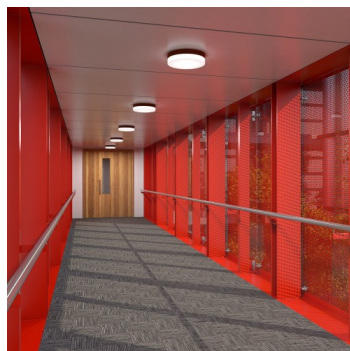
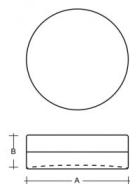


NOMIA BS14.K2.N14.XY

Typ: Decken- und Wandleuchte

Lampenschirm: weißes, mundgeblasenes, dreischichtiges Opalglas seidenmatt

Leuchte: Aluminium lackiert – RAL weiss 9003 (.31), RAL schwarz 7021 (.33), RAL gelb 1018 (.35), RAL Argento dorato (.70) oder RAL Gold (.71)



| W | K | Module luminous flux lm | Luminaire luminous flux lm | A | B | DALI 2 | ☺ | ☺ | ☺ | ☺ | ☺ | ☺ |
|-----|------|-------------------------------|----------------------------------|-----|----|-----------|---|---|----|---|---|-----|
| 9,6 | 4000 | 1295 | 868 | 140 | 80 | M | - | - | Q* | - | - | 900 |

Spannung: 230V

Vorschalgerät: Driver

CRI: >90

LED-Lebensdauer: L80/F10 50000 Stunden

Watt: 9,6 W

Farbtemperatur: 4000 K

Module luminous flux: 1295 lm

Luminaire luminous flux: 868 lm

A: 140 mm

B: 80 mm

Dali 2: Verfügbar

Bewegungsmelder: Nicht Verfügbar

Notlichtmodul: Nicht Verfügbar

Bluetooth-Steuerung: Verfügbar auf Anfrage

Track-System: Nicht Verfügbar

Sádrokarton: Nicht Verfügbar

Gewicht: 900 g

Lucis BS14.K2.N14.X NOMIA LED / LDC (Polar)

Luminaire: Lucis BS14.K2.N14.X NOMIA LED
Lamps: 1 x LED G5

