

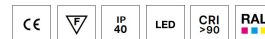
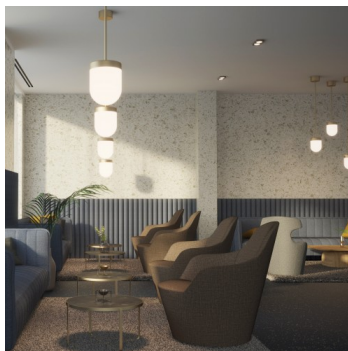
RETRO ZT ZT.L1.R14.XY

Type: luminaire suspendu

Abat-jour: verre blanc, soufflé de manière artisanale, à trois couches, satin opale mat

Les pièces métalliques: acier laqué RAL 9016 (.41), RAL 9005 (.45), RAL Cuivre (.72), RAL Bronze (.73), RAL Laiton (.74) ou RAL Chrom (.77)

Suspension: tube



W	K	Module luminous flux lm	Luminaire luminous flux lm	A	B	C	DALI 2	☒	☒	☒	☒	☒	☒
8,3	3000	1060	751	140	195	1000 Project 1	M	-	P*	0*	B*	DIALux 08.01.2024	

Operator
Telephone
Fax
e-Mail

Tension: 230V

Ballaste: Driver

CRI: >90

La vie de LED: L80/F10 50000 heures

Watt: 8,3 W

Température Couleur: 3000 K

Module luminous flux: 1060 lm

Luminaire luminous flux: 751 lm

A: 140 mm

B: 195 mm

C: 1000 mm

Dali 2: Disponible

Capteur de mouvement: Non disponible

Module d'urgence: Disponible sur demande

Contrôle Bluetooth: Disponible sur demande

Track system: Disponible sur demande

Sádrokarton: Non disponible

Poids: 2200 g

Lucis ZT.L1.R14.X RETRO LED / LDC (Polar)

Luminaire: Lucis ZT.L1.R14.X RETRO LED
Lamps: 1 x LED G6

